

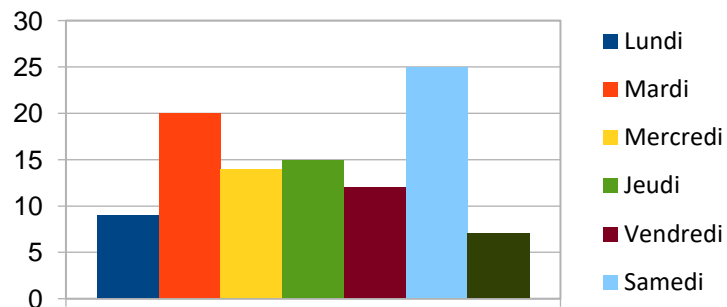
Dans le cadre de Traces 2 roues, le datasprint pédagogique organisé par le Réseau Canopé, cette année 2019, les CM2 de la classe de CE2/CM2 de l'école publique des Petits Fagotiers de St Martin en Haut (69), a travaillé pendant un mois autour d'une base de données relative aux accidents à vélo dans le Rhône. En amont, les enfants ont appris à lire des données afin d'en sélectionner certaines, puis de les croiser dans un tableau. Puis dans un deuxième temps, ils ont créé un graphique correspondant afin d'essayer d'analyser au mieux certaines de ces données.

Ce travail a été mis en place dans trois classes de notre école. Nous avons choisi de n'utiliser que les données de 2008 et 2018 dans chaque classe, afin de percevoir l'évolution du nombre d'accidents, selon des thématiques différentes, en 10 ans.

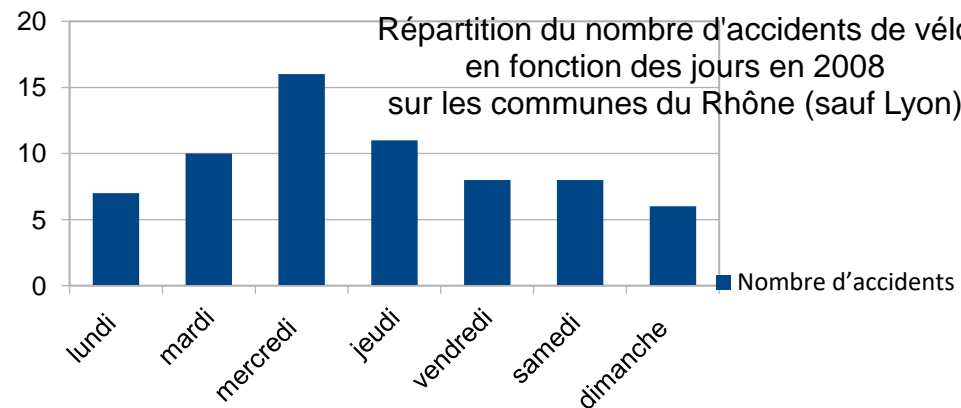
Par ailleurs, chacune des classes a choisi une zone géographique différente : notre classe a travaillé sur les données concernant les communes du Rhône (sauf Lyon).

Pour terminer dans chaque classe, tous les graphiques seront étudiés afin de voir les différences ou ressemblances.

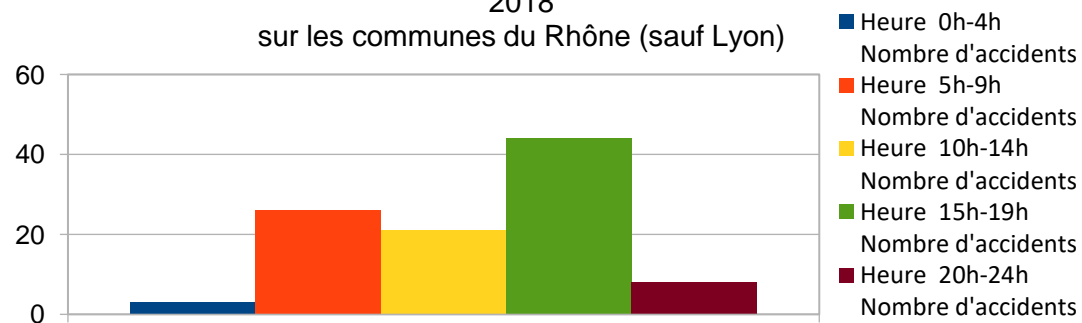
Répartition du nombre d'accidents de vélo en fonction des jours en 2018 sur les communes du Rhône (sauf Lyon)



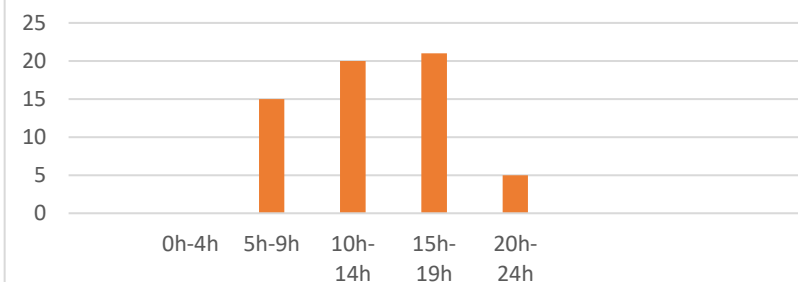
Répartition du nombre d'accidents de vélo en fonction des jours en 2008 sur les communes du Rhône (sauf Lyon)



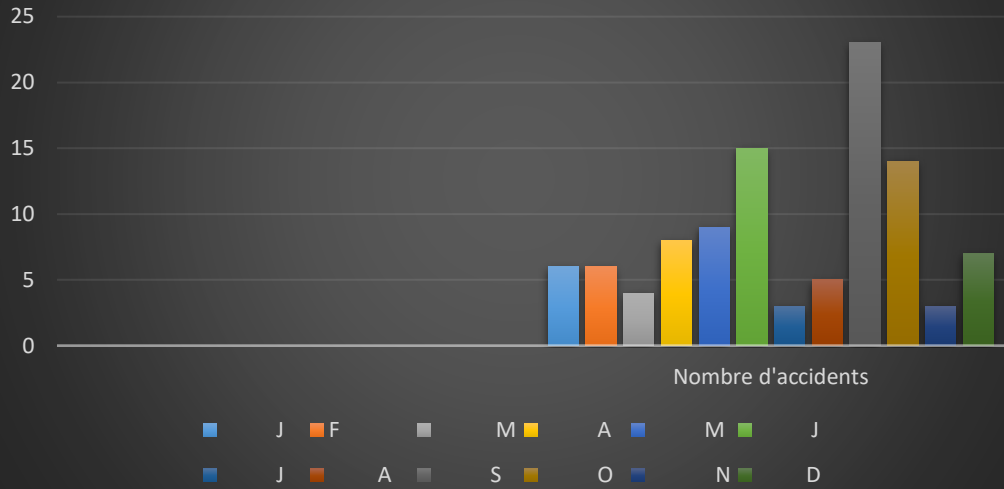
Répartition du nombre d'accidents de vélo en fonction des heures en 2018 sur les communes du Rhône (sauf Lyon)



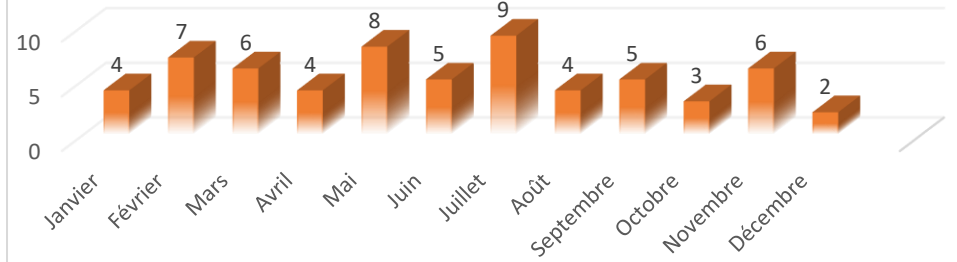
Répartition du nombre d'accidents de vélo en fonction des heures en 2008 Communes du Rhône (sauf Lyon)



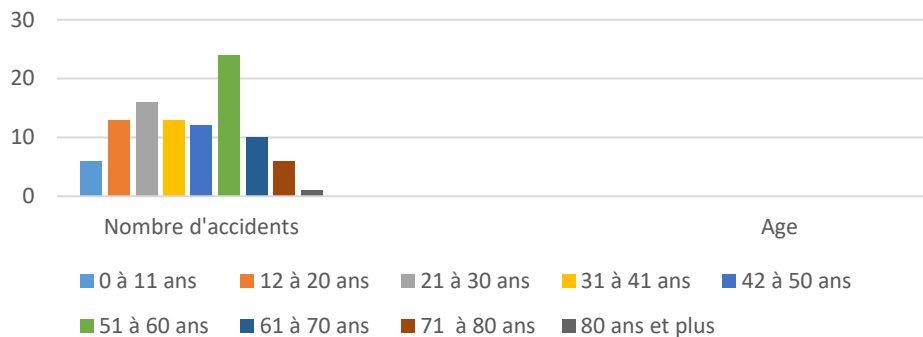
Répartition du nombre d'accidents à vélo en 2018 en fonction des mois dans les communes du Rhône (sauf Lyon)



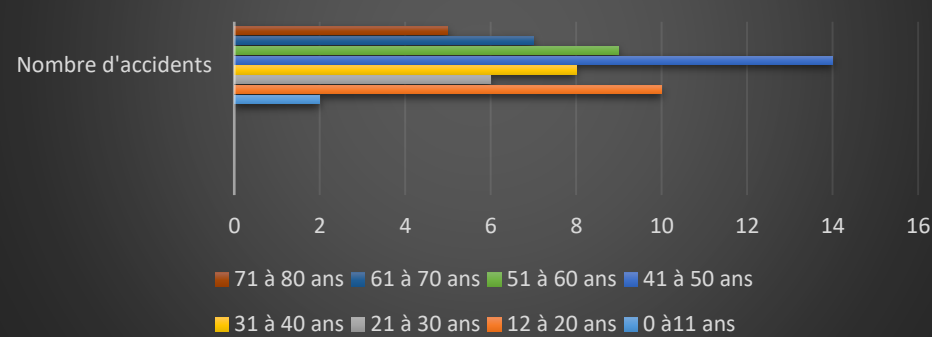
RÉPARTITION DU NOMBRE D'ACCIDENT DE VÉLO EN FONCTION DES MOIS EN 2008 DANS LES COMMUNES DU RHÔNE (SAUF LYON)

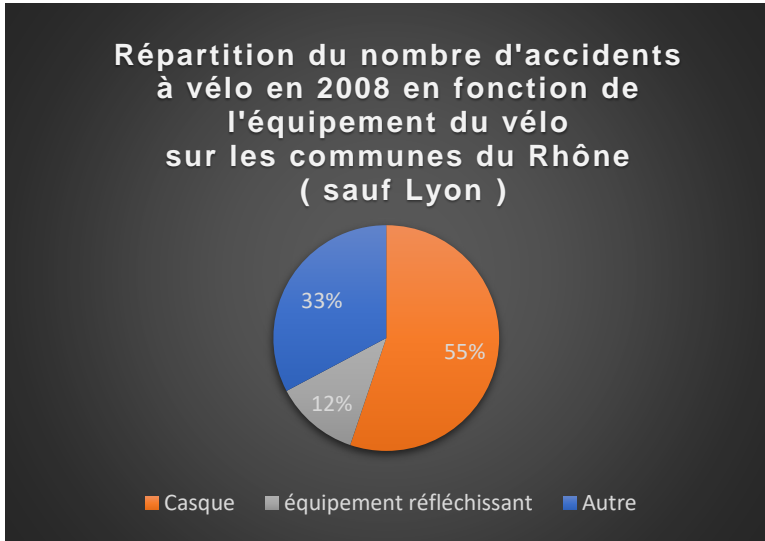
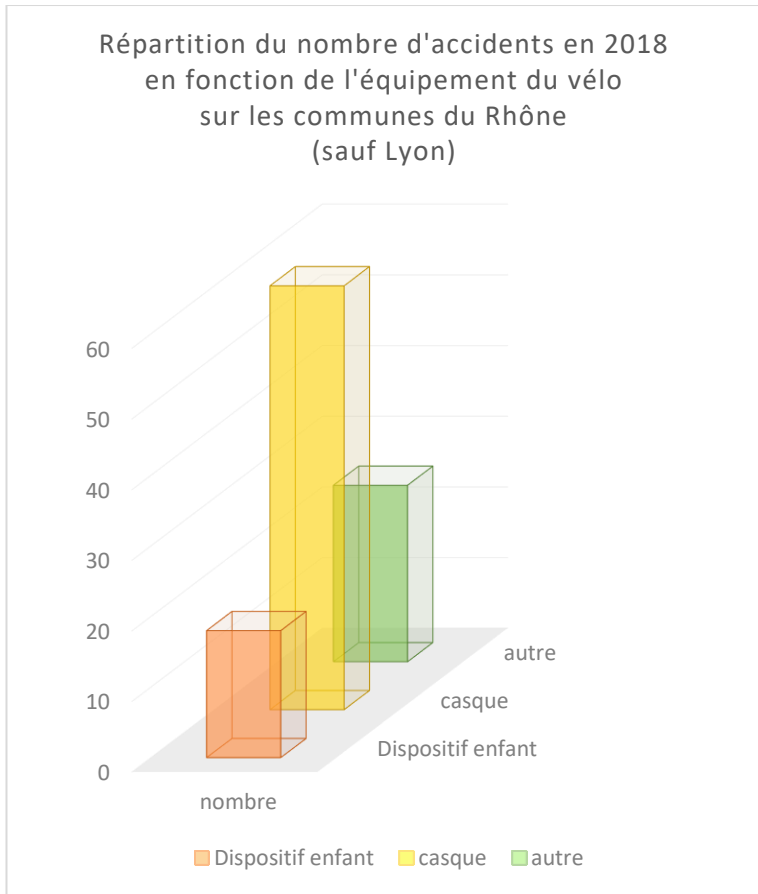


Répartition du nombre d'accidents à vélo en 2018 en fonction de l'âge sur des communes du Rhône (sauf Lyon)



Répartition du nombre d'accidents à vélo en 2008 en fonction de l'âge sur les communes du Rhône (sauf Lyon)





Fichier des *accidents de vélo en France* de Koumoul, construit à partir de la base de données *Accidents corporels de la circulation* du Ministère de l'Intérieur, disponibles sur data.gouv.fr sous licence ouverte.

